



Résidence médicalisée
Saint-Exupéry
 Marmande

NOS ATOUTS +

- Situation au cœur de la ville, proche des commerces et des services
- Vue dégagée sur la plaine de la Filhole

- Résidence récente et lumineuse
- Grand jardin aménagé
- Équipements et spécialistes dédiés au bien-être et à la rééducation/réadaptation
- Unité de vie Alzheimer ou troubles apparentés

NOS FORMULES D'ACCUEIL ET D'ACCOMPAGNEMENT



Entrée rapide



Séjour permanent



Court séjour



Unité Alzheimer

NOS OFFRES D'HÉBERGEMENT



Chambres individuelles

NOS SERVICES INCLUS



Hébergement



Restauration



Animation



Climatisation partielle



Parking visiteurs



Bibliothèque



Wifi



Balnéothérapie



Espace motricité



Espace multisensoriel

NOS SERVICES À LA CARTE



Coiffure & esthétique



Pédicure



Produits de soins & de bien-être



Repas invités

NOS SERVICES +

Vous souhaitez rendre visite à votre famille, faire une course, aller à un rendez-vous...

Notre agence DomusVi Domicile d'Agen vous propose un service d'accompagnement. Tél. : 05 33 00 31 79

PRENEZ RENDEZ-VOUS AU 05 53 20 81 00 ET VENEZ NOUS RENCONTRER

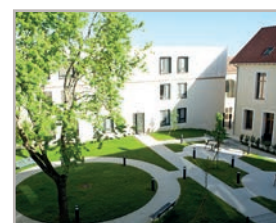
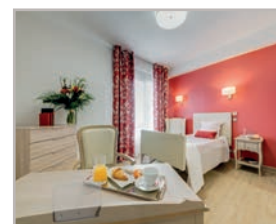
- **En voiture** - Parking visiteurs
Depuis Agen, emprunter l'autoroute A62 et prendre la sortie "Marmande-Bergerac"
- **En bus**
Réseau Évalys, navette centre-ville en accès libre
- **En train**
Ligne Bordeaux-Toulouse, arrêt en gare de Marmande



Résidence Saint-Exupéry

2 terrasse du Château - 47200 Marmande
 Tél.: 05 53 20 81 00 - Fax: 05 53 20 59 99

exupery-marmande@domusvi.com - www.residencestexupery.com





DÉCOUVREZ

La Résidence Saint-Exupéry est située en centre-ville de Marmande, au cœur du quartier historique et à proximité de l'église et de son cloître. Elle offre une vue imprenable sur la plaine de la Filhole.

Le bâtiment récent est très lumineux et il conjugue harmonieusement modernité et confort.

La résidence est facilement accessible par les transports en commun ainsi que par le réseau routier et elle dispose d'un parking visiteurs.



INSTALLEZ-VOUS

Votre nouvelle résidence propose des espaces de vie et de détente alliant convivialité et sécurité.

- Grand jardin sécurisé aménagé d'agréables petits salons et d'un espace jardinage
- Plusieurs terrasses dont une offrant une vue imprenable sur la plaine de la Filhole
- Espaces intérieurs spacieux, lumineux et élégants
- Salons à chaque étage, espace musique avec piano



LAISSEZ-NOUS PRENDRE SOIN DE VOUS

Notre équipe soignante vous accompagne tout au long de votre séjour.

Votre projet de soin personnalisé sera établi avec attention et réévalué aussi souvent que nécessaire.

Par ailleurs, la résidence propose :

- Espace motricité, balnéothérapie, espace multisensoriel et bien-être
- Ateliers à visée thérapeutique : gymnastique douce...



ANIMEZ VOTRE QUOTIDIEN

Un programme varié selon vos envies :

- Animations originales : jeux interactifs avec l'application Wivy®, rendez-vous avec les chiens visiteurs, Olympiades inter résidences...
- Activités divertissantes : revue de presse, chant, loto, jeux de société...
- Activités intergénérationnelles avec les enfants des écoles des environs
- Sorties : cinéma, marché, parc, promenade au bord de la Garonne...



GOÛTEZ AUX PLAISIRS DE LA TABLE

Nous vous proposons des repas variés et savoureux cuisinés sur place selon des menus élaborés par une diététicienne.

- Petit-déjeuner servi en chambre
- Déjeuner et dîner servis en salle de restaurant



PERSONNALISEZ VOTRE UNIVERS

Pour vous sentir bien dans votre chambre, vous pouvez y recréer votre environnement personnel en y apportant des objets de décoration. Les chambres sont équipées de :

- Télévision
- Salle d'eau privative avec douche à l'italienne
- Lit médicalisé, mobilier adapté et système d'appel



GARDEZ LE CONTACT

Parce qu'il est essentiel que vous conserviez un lien régulier avec votre famille et vos proches, nous mettons tout en œuvre pour favoriser vos échanges avec eux.

- Espace privatisable pour un déjeuner
- Invitation des familles aux événements festifs
- Appels vidéo (Skype, WhatsApp...)
- Échanges de messages, photos et vidéos avec notre application FamilyVi